



加茂寄席 × 雪椿まつり

Music festival presented by GOGHST

—第58回—

2024年4月7日[日]

14:00-20:00 山重[山の蔵(国登録有形文化財)]

[チケット] 前売券 3000円 / 当日券 3500円 / 学割券 1000円 / 中学生以下: 無料

GOGHST konoka </br> utsugi ニンジャの武器
Moustache Kids & ナナト 宮澤雅幸 熊倉兄妹 井田優之介
DJ: Peaky Oyanagi(New Romancer) MIKATA Scuff Boy

Joint Farm (源泉米おにぎり) Yamazyu Girls (軽食、ドリンク) KURA COFFEE (珈琲)
日々掬 (古道具) みかんオレンジ (イラスト・雑貨) Donuts Travel / りょーどな (ドーナツ占い)
Mystery Train Vintage (古着) asa (雑貨) ココ店 (古着・古本) 美乃莉の手相鑑定(鑑定)

チケット予約は専用フォーム、メールから。チケット購入は cocora5128、BBC、山重 店頭へ。
いずれの場合も、お名前、ご連絡先、ご希望の枚数をお知らせください。お問い合わせ・チケット予約 / kamoyose@goghst.com

チケット予約
専用フォーム





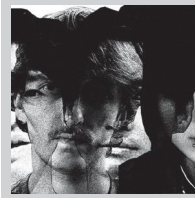
GOGHST



Peaky Oyanagi



konoka



</br>



utsugi



MIKATA



ニンジャの武器



美乃莉の手相鑑定
(鑑定)



ココ店 (古着・古本)



asa (雑貨)



Mystery Train Vintage
(古着)



Yamazyu Girls
(軽食、ドリンク)



みかんオレンジ
(イラスト・雑貨)



日々掬 (古道具)



KURA COFFEE
(珈琲)



Donuts Travel / りよーどな
(ドーナツ占い)



Joint Farm
(源泉米おにぎり)



井田優之介

加茂寄席 × 雪椿まつり

Music festival presented by GOGHST

—第58回—

『加茂寄席 × 雪椿まつり』開催までの流れ。

昼過ぎに電話のベルがなりました。その時はスパゲティを茹でていたので少し迷いましたが、かけ直すことを想像するとそれはそれで億劫な気がして、結局電話に出してしまうことになりました。相手は、加茂市商工観光課の「雪椿まつり」担当の方でした。少し急ぐから手短かに要件を話してほしいと伝えると、彼は了承し話し始めました。「雪椿まつり」の実行委員会に参加して、一緒にお祭りを盛り上げてほしい。今年から雪椿まつりは体制が変わり大きく変化していく。市と市民とが丸ごとになって一緒に祭りを盛り上げていくような形を作っていきたい。是非力を貸してほしいと。

僕は少し考えました。スパゲティの茹で上がりまではあと7分ありました。

僕はこれまでに6度「加茂寄席」を開催してきました。沢山の方が助けてくださり、一步一步ですが着実にイベントを成長させることができました。

加茂寄席は、落語の寄席をイメージした音楽イベントです。落語に登場する人物や情景、物語には、いま僕たち日本人が忘れてきている大切なことが沢山詰まっているように思うのです。だから僕は、そんな落語の世界に触れてもらいたためにイベントに寄席という言葉を使いました。

加茂寄席を始めてから出会ったアーティスト達と話をしていくと、みんなそれぞれが日常に強い生きづらさを感じていることがよく分かりました。僕だってそうです。色々な考え方が認められつつある近年ですが、テレビでよく耳にする多様性という言葉も、町には馴染んでいない価値観の一つでした。音楽活動や表現に熱中する人の夢の行き先が、メジャーシーンやビジネス、SNS しかないことへの違和感も感じます。僕は現在ある当たり前とは違う、新しい価値、可能性を作りたいと考えるようになっていきました。もしそういうことができたとすれば、それは生きづらさを感じている人の希望になるはずだからです。たとえ救いにはならなかったとしても、希望は絶対に必要です。

そんな加茂寄席が、加茂の歴史あるお祭り「雪椿まつり」と関わるということには、いったいどんな意味があるのだろうか？僕はスパゲティを業管でほくほく考えていました。これはとてもいいことなのかもしれない。

わかりました、お手伝いさせて下さい。そう伝えると、担当の方は安堵したような声色で会議の日程を伝え電話をきりました。

通話を終えると丁度タイマーが鳴ったので、僕はスパゲティをザルに掛け、湯を切り、皿に盛り付け、レトルトのソース

をかけました。出来上がったスパゲティを眺めながら、僕の心は燃えてきていました。

きっと今回の加茂寄席に出演するアーティストも、すごい熱量で高座にあがると思います。なぜなら加茂寄席の高座は、僕たちが生活の中で咲く事のできる数少ない場所だからです。

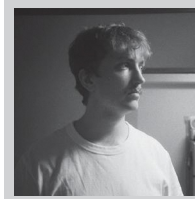
そしてその熱はきっと、過去の歴史の中で、僕たちの先祖も担いであらう、あのおみこしの、担ぐあの時の熱に似ているはずだ。

僕はスパゲティを勢いよく口へと運び、唇と舌を強めに火傷しました。

加茂寄席 井田優之介



Moustache Kid
& ナナト



Scuff Boy



宮澤雅幸



熊倉兄妹

14:00 開演

- 14:00-14:20 井田優之介 (DJ)
- 14:20-14:40 井田優之介
- 14:50-15:05 熊倉兄妹
- 15:15-15:35 宮澤雅幸
- 15:35-16:05 Scuff Boy(DJ)
- 16:05-16:25 Moustache Kids & ナナト
- 16:35-16:50 ニンジャの武器
- 16:50-17:20 MIKATA(DJ)
- 17:20-17:35 utsugi
- 17:45-18:05 </br>
- 18:15-18:40 konoka
- 18:40-19:10 Peaky Oyanagi(DJ)
- 19:10-19:50 GOGHST

山重[山の蔵]



20:00 閉演



これまで加茂寄席をご後援賜りました皆様



Otonohako
Sound of Experience

株式会社 山重
Coffee & restaurant

小京都加茂の地酒

萬壽鏡

MDM 有限会社 モリデザインワークス

清 雪 亭

山重
江戸末創業

ジュリア英会話教室

BBC
Kamo Miyagemono Center

HAGINO ARCHITECTURAL PLANNING
萩野建築設計
建築のけんか屋

WEBBRAIN
ウェブブレイン

Joint Farm
ジョイントファーム 株式会社

源泉 井

はな舞
TEL.0266-57-9041

うのもりや

LJ STUDIO
SINCE 2015

JEC 英語塾

BESTPARTNER
大樹生命 大樹 田中
日本生命グループ
新潟支社 加茂営業部



Try Design /
トライデザイン

手作り雑貨とワークショップの店
cocora 5128